

**STADT OLDENBURG (OLDB)  
 DER OBERBÜRGERMEISTER  
 UNTERE NATURSCHUTZBEHÖRDE**

Geschützter Landschaftsbestandteil (GLB)  
 gem. § 29 BNatSchG i. V. m. § 22 NAGBNatSchG  
 Lothringer Straße 41

Karte zur Satzung v. 29.02.2016 Lfd.Nr.: 23

Maßstab: 1 : 1.000

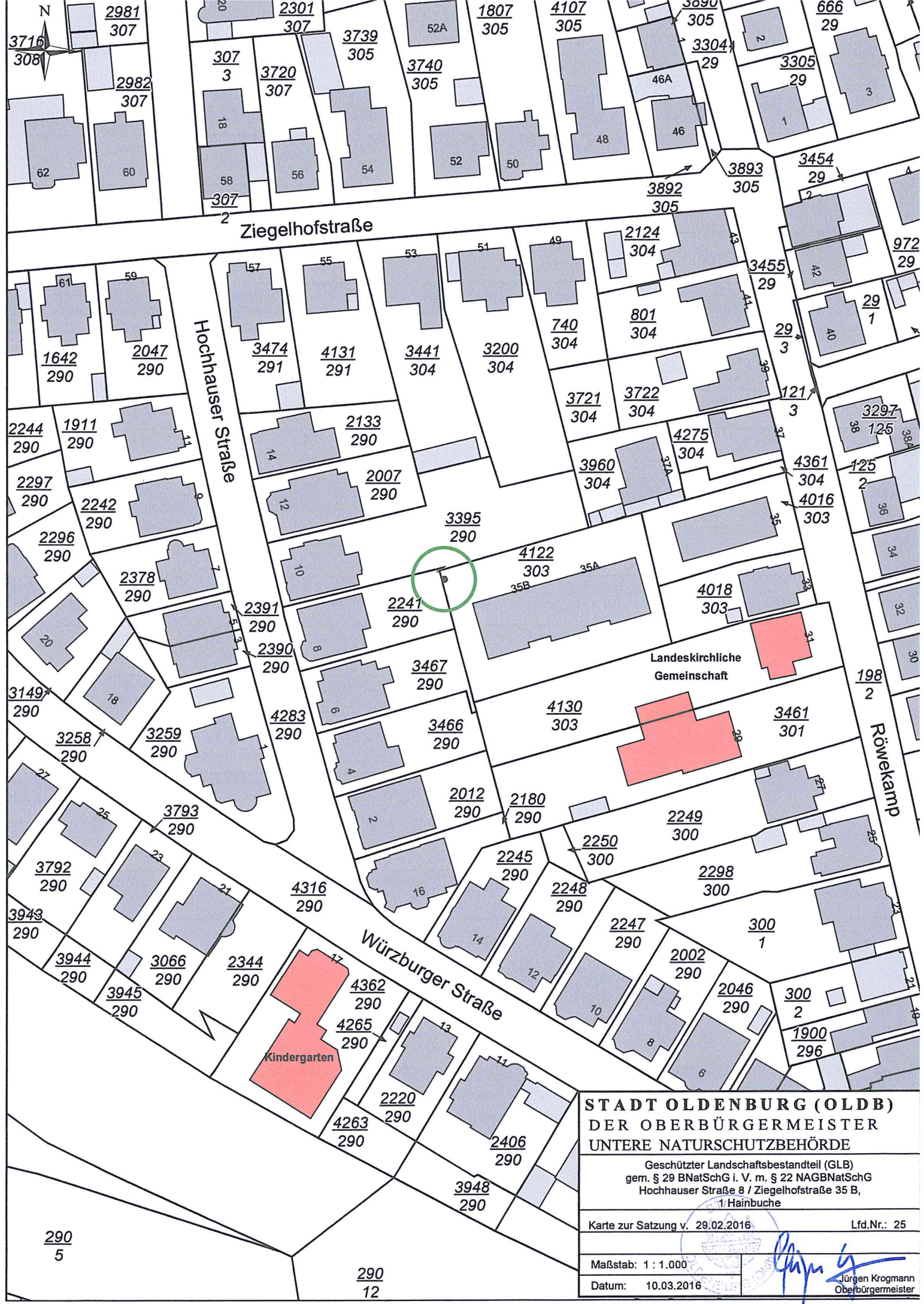
Datum: 10.03.2016 Jürgen Krogmann  
 Oberbürgermeister



*Jürgen Krogmann*



<b>STADT OLDENBURG (OLDB)</b> <b>DER OBERBÜRGERMEISTER</b> <b>UNTERE NATURSCHUTZBEHÖRDE</b>	
Geschützter Landschaftsbestandteil (GLB) gem. § 29 BNatSchG i. V. m. § 22 NAGBNatSchG Johann-Justus-Weg	
Karte zur Satzung v. 29.02.2016	Lfd.Nr.: 24
Maßstab: 1 : 2.000	 Jürgen Krogmann Oberbürgermeister
Datum: 10.03.2016	



**STADT OLDENBURG (OLDB)**  
**DER OBERBÜRGERMEISTER**  
**UNTERE NATURSCHUTZBEHÖRDE**

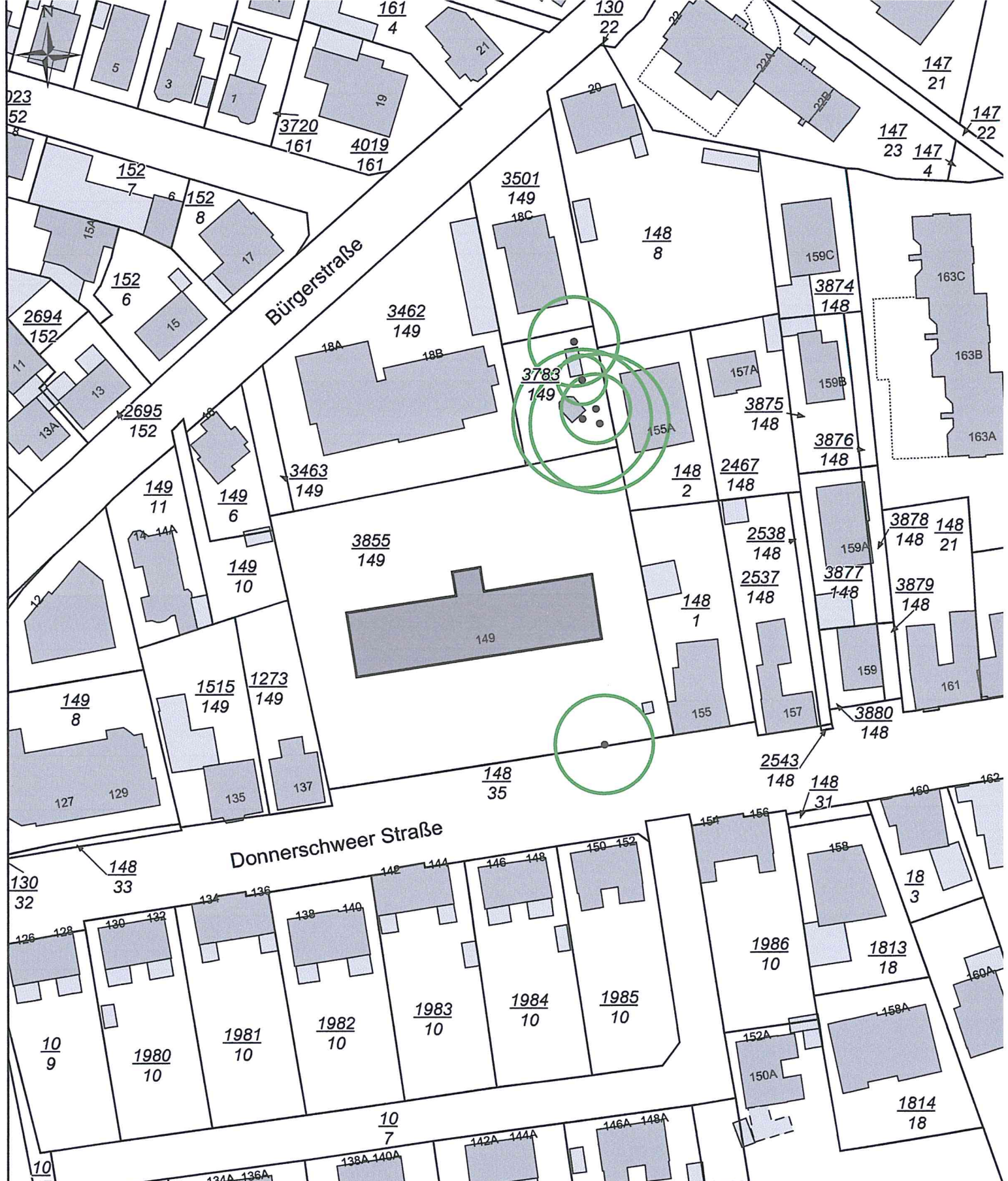
Geschützter Landschaftsbestandteil (GLB)  
 gem. § 29 BNatSchG i. V. m. § 22 NAGBNatSchG  
 Hochhauser Straße 8 / Ziegelhofstraße 35 B,  
 1/Hainbuche

Karte zur Satzung v. 29.02.2016 Lfd.Nr.: 25

Maßstab: 1 : 1.000  
 Datum: 10.03.2016  
 Jürgen Krogmann  
 Oberbürgermeister

290  
5

290  
12



**STADT OLDENBURG (OLDB)**  
**DER OBERBÜRGERMEISTER**  
**UNTERE NATURSCHUTZBEHÖRDE**

---

Geschützter Landschaftsbestandteil (GLB)  
 gem. § 29 BNatSchG i. V. m. § 22 NAGBNatSchG  
 Bürgerstraße 18 a-c und Donnerschwer Straße 149, 155 a

---

Karte zur Satzung v. 29.02.2016 Lfd.Nr.: 26

---

Maßstab: 1 : 1.000

---

Datum: 10.03.2016 Jürgen Krogmann  
Oberbürgermeister



Paul-Maar-Schule

35  
202

Schule

Bremer Heerstraße

259

261

35  
63

35  
192

35  
191

632  
35

404  
35

35  
73

35  
142

35  
36

35  
141

690  
35

691  
35

619  
35

746  
35

35  
124

35  
3

35  
46

689  
35

35  
14C

35  
47

35  
8A

619  
35

727  
35

Gagelweg

703  
35

35  
125

35  
8

35  
119

35  
120

35  
207

Am Scheibenplatz

35  
42

35  
12

35  
13

702  
35

35  
32

687  
35

754  
35

706  
35

700  
35

761  
35

Am Drielaker Kanal

727  
35

748  
35

648  
35

756  
35

757  
35

709  
35

729  
35

730  
35

735  
35

732  
35

726  
35

731  
35

35  
15

710  
35

758  
35

729  
35

730  
35

735  
35

647  
35

394  
35

757  
35

709  
35

710  
35

758  
35

729  
35

730  
35

735  
35

393  
35

35  
148

35  
131

716  
35

770  
35

771  
35

733  
35

735  
35

35  
169

35  
131

35  
132

716  
35

770  
35

771  
35

733  
35

735  
35

35  
133

35  
132

716  
35

770  
35

771  
35

733  
35

735  
35

**STADT OLDENBURG (OLDB)**  
**DER OBERBÜRGERMEISTER**  
**UNTERE NATURSCHUTZBEHÖRDE**

Geschützter Landschaftsbestandteil (GLB)  
gem. § 29 BNatSchG i. V. m. § 22 NAGBNatSchG  
Gagelweg  
6 Eichen, 1 Linde

Karte zur Satzung v. 29.02.2016

Lfd.Nr.: 27

Maßstab: 1 : 1.000

Datum: 10.03.2016

Jürgen Krogmann  
Oberbürgermeister



**STADT OLDENBURG (OLDB)**  
 DER OBERBÜRGERMEISTER  
 UNTERE NATURSCHUTZBEHÖRDE

---

Geschützter Landschaftsbestandteil (GLB)  
 gem. § 29 BNatSchG i. V. m. § 22 NAGBNatSchG  
 Scheideweg 221

---

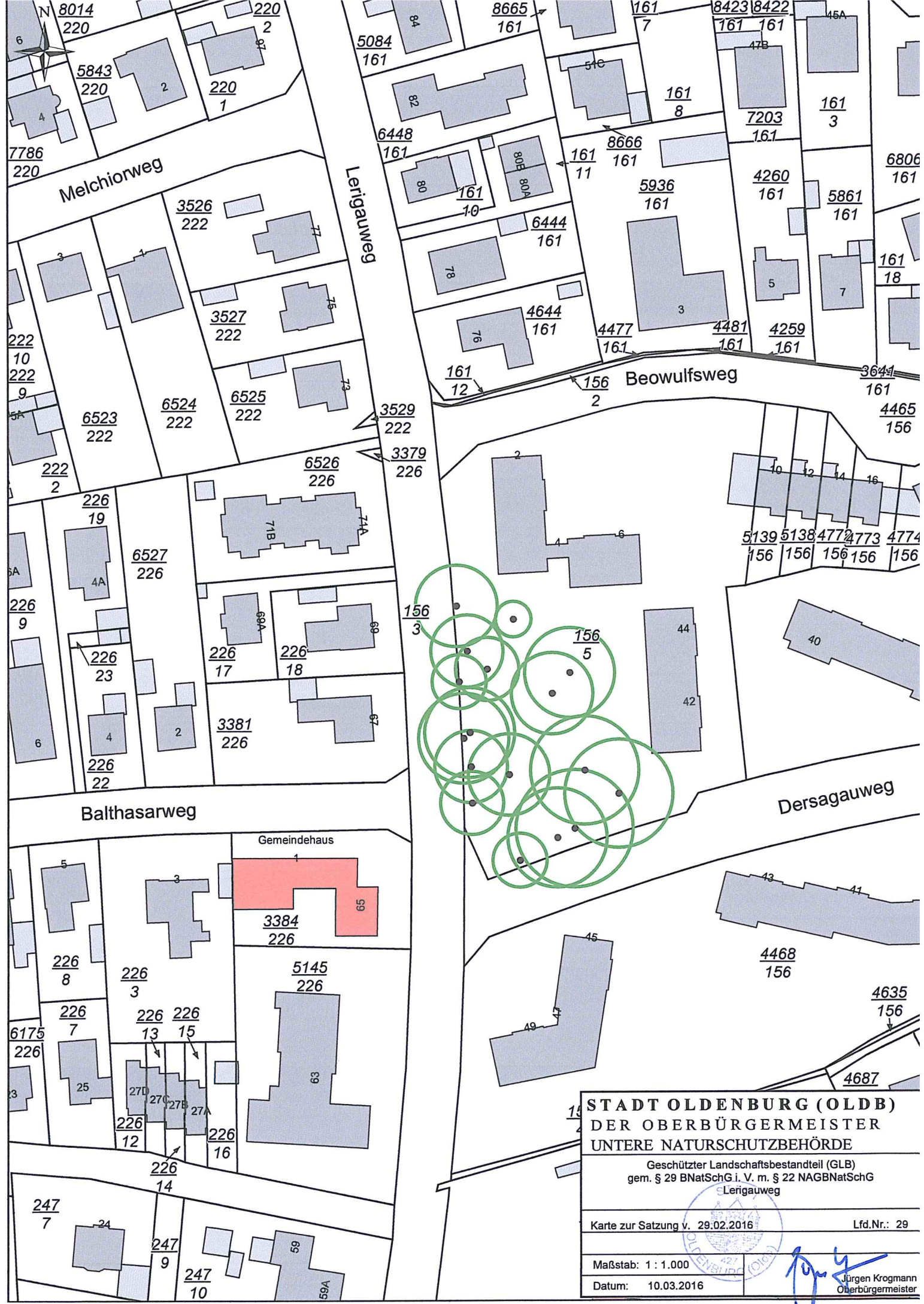
Karte zur Satzung v. 29.02.2016 Lfd.Nr.: 28

---

Maßstab: 1 : 1.000

---

Datum: 10.03.2016 Jürgen Krogmann  
Oberbürgermeister



**STADT OLDENBURG (OLDB)**  
 DER OBERBÜRGERMEISTER  
 UNTERE NATURSCHUTZBEHÖRDE

---

Geschützter Landschaftsbestandteil (GLB)  
 gem. § 29 BNatSchG i. V. m. § 22 NAGBNatSchG  
 Lerigauweg

---

Karte zur Satzung v. 29.02.2016 Lfd.Nr.: 29

---

Maßstab: 1 : 1.000 Jürgen Krogmann  
Oberbürgermeister

Datum: 10.03.2016