

0240 Umlandwanderungen nach Altersgruppen 2023

Ort	Ab- und Anmeldungen	Funktionale Altersgruppen								Frauen
		0 bis 2	3 bis 5	6 bis 14	15 bis 20	21 bis 44	45 bis 64	65 und älter	Summe	15 bis 45
S 1	S 2	S 3	S 4	S 5	S 6	S 7	S 8	S 9	S 10	S 11
Bad Zwischenahn	nach	32	17	19	23	253	72	41	457	134
	aus	10	9	11	30	230	47	24	361	123
Edeweicht	nach	29	11	18	16	175	42	18	309	87
	aus	5	3	11	33	144	27	14	237	87
Elsfleth	nach	1	3	6	2	30	8	2	52	21
	aus	5	0	1	5	46	7	4	68	26
Hatten	nach	19	5	10	7	153	26	15	235	85
	aus	8	9	5	26	125	27	11	211	75
Hude	nach	2	4	7	13	104	15	10	155	42
	aus	1	2	6	18	82	12	9	130	50
Rastede	nach	14	10	19	10	198	46	23	320	111
	aus	8	4	13	30	162	53	13	283	100
Wardenburg	nach	12	5	19	27	189	47	33	332	112
	aus	2	2	10	15	160	48	13	250	76
Wiefelstede	nach	20	8	18	10	171	30	11	268	89
	aus	9	7	12	23	143	30	9	233	93
Umland gesamt	nach	129	63	116	108	1.273	286	153	2.128	681
	aus	48	36	69	180	1.092	251	97	1.773	630
	Saldo	-81	-27	-47	72	-181	-35	-56	-355	-51

Quelle: Einwohnerdatei der Stadt Oldenburg

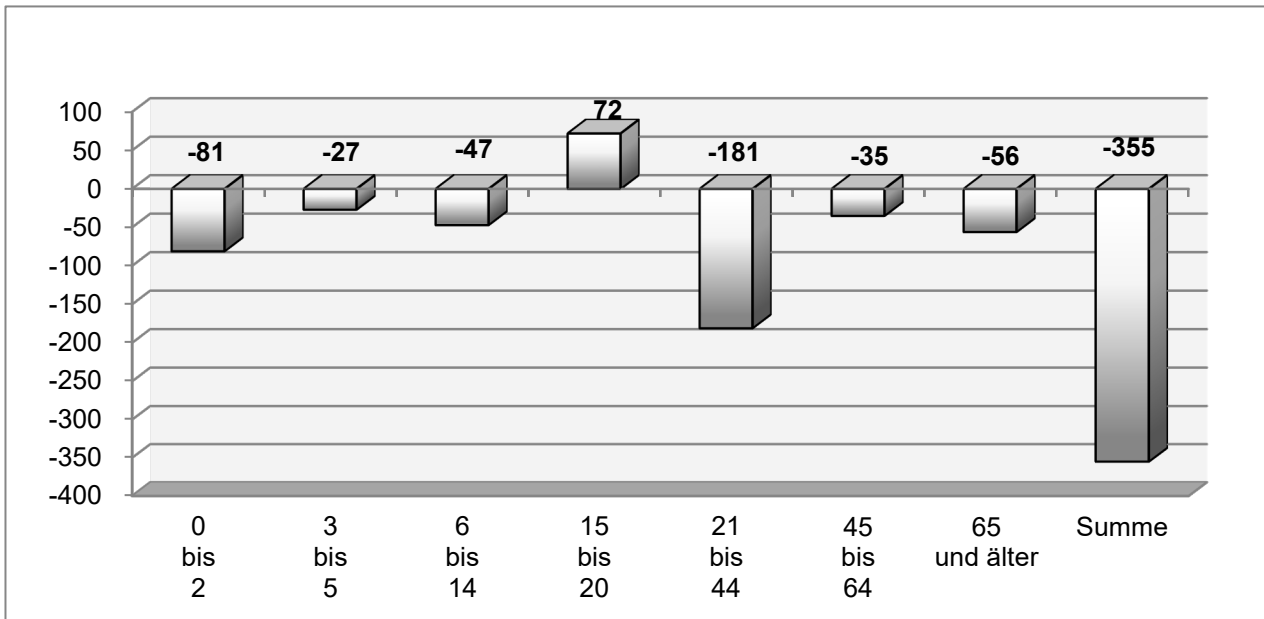
Und wie sieht es für das Jahr 2024 aus? (bis 30.06.2024)

Ort	Ab- und Anmeldungen	Funktionale Altersgruppen								Frauen
		0 bis 2	3 bis 5	6 bis 14	15 bis 20	21 bis 44	45 bis 64	65 und älter	Summe	15 bis 45
S 1	S 2	S 3	S 4	S 5	S 6	S 7	S 8	S 9	S 10	S 11
Bad Zwischenahn	nach	5	5	12	7	146	29	22	226	70
	aus	5	0	11	31	127	23	12	209	75
Edeweicht	nach	19	7	9	10	110	24	19	198	57
	aus	4	0	4	23	70	25	8	134	50
Elsfleth	nach	0	0	0	2	18	2	0	22	12
	aus	1	0	7	3	19	2	1	33	15
Hatten	nach	6	2	8	11	50	15	7	99	33
	aus	1	0	3	13	52	14	12	95	22
Hude	nach	4	2	9	6	65	10	3	99	32
	aus	7	2	7	6	54	16	4	96	31
Rastede	nach	12	9	3	7	87	25	16	159	43
	aus	3	3	5	14	62	30	12	129	40
Wardenburg	nach	17	10	13	3	114	27	7	191	64
	aus	6	1	7	7	78	20	8	127	43
Wiefelstede	nach	7	6	7	14	89	24	10	157	54
	aus	6	2	11	15	69	18	4	125	44
Umland ges.	nach	70	41	61	60	679	156	84	1.151	365
	aus	33	8	55	112	531	148	61	948	320
	Saldo	-37	-33	-6	52	-148	-8	-23	-203	-45

Quelle: Einwohnerdatei der Stadt Oldenburg

Kapitel 02 - Bevölkerung

Fortsetzung Tabelle 0240 Umlandwanderungen nach Altersgruppen 2024



Den größten Anteil am negativen Umlandwanderungs-Saldo hat die Altersgruppe zwischen 21 und 44 Jahren (-181 Personen), gefolgt von den 0 bis 2-jährigen (-81 Personen). Es handelt sich überwiegend um Paare mit oder ohne Kinder, die im Umland relativ günstig Bauland erworben haben. Zuwächse aus dem Umland - sowohl für die Vorjahre als auch für 2023 sind in der Altersgruppe der 15 bis 20-jährigen zu verzeichnen, so dass weiterhin davon ausgegangen werden kann, dass Oldenburg ein attraktiver Ausbildungsort ist.