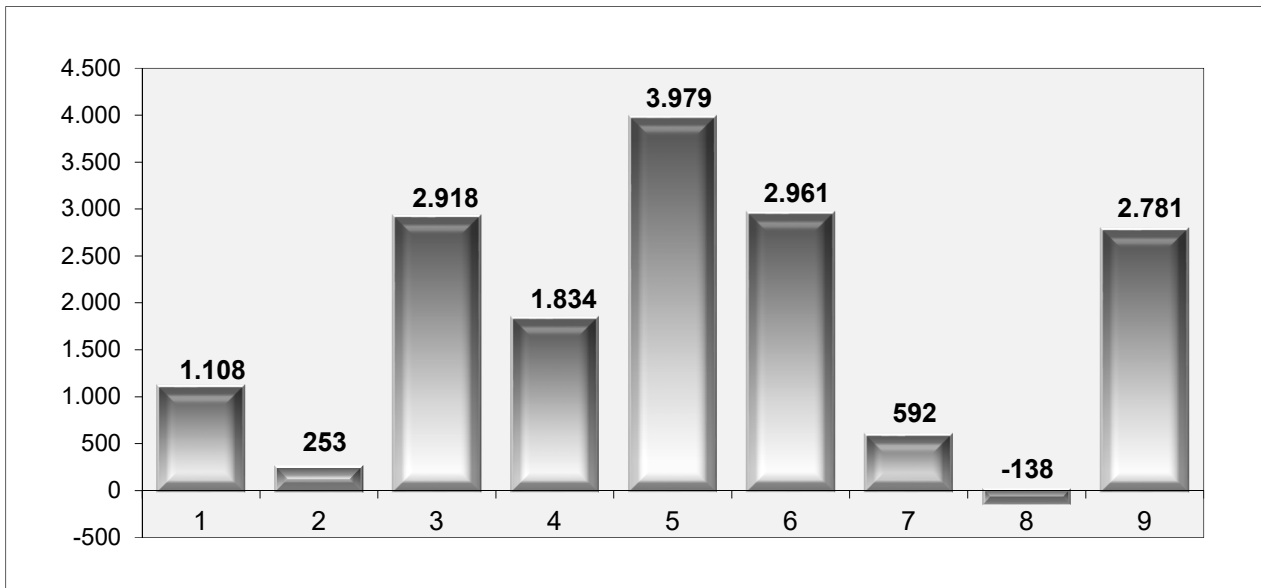


0207 Entwicklung der Einwohnerzahl in den statistischen Bezirken 2003 bis 2023¹



¹ Auf Basis der revidierten amtlichen Einwohnerzahl des Zensus 2011

0208 Einwohner in den statistischen Bezirken und ihr Anteil an der Gesamtbevölkerung 2016 bis 2023¹

Bezirk	2016	2017	2018	2019	2020	2021	2022	2023
S 1	S 2	S 3	S 4	S 5	S 6	S 7	S 8	S 10
1	12.007	12.221	12.277	12.301	12.236	12.203	12.455	12.542
in Prozent	7,2	7,3	7,3	7,3	7,2	7,2	7,2	7,2
2	12.397	12.337	12.414	12.419	12.281	12.239	12.349	12.409
in Prozent	7,5	7,4	7,4	7,3	7,2	7,2	7,1	7,1
3	13.809	14.285	14.638	14.748	14.829	14.808	15.026	15.148
in Prozent	8,3	8,6	8,7	8,7	8,7	8,7	8,7	8,7
4	12.450	12.536	12.655	12.652	12.629	12.787	13.073	13.450
in Prozent	7,5	7,5	7,5	7,5	7,4	7,5	7,6	7,7
5	37.600	37.753	38.032	38.436	38.603	38.841	39.452	39.713
in Prozent	22,7	22,6	22,6	22,7	22,8	22,8	22,8	22,7
6	31.506	31.678	31.709	31.833	32.023	32.281	32.594	32.809
in Prozent	19,0	19,0	18,9	18,8	18,9	18,9	18,9	18,8
7	13.185	13.313	13.387	13.371	13.413	13.322	13.341	13.369
in Prozent	8,0	8,0	8,0	7,9	7,9	7,8	7,7	7,7
8	1.445	1.567	1.492	1.454	1.691	1.633	2.033	2.323
in Prozent	0,9	0,9	0,9	0,9	1,0	1,0	1,2	1,3
9	31.312	31.391	31.606	31.863	31.900	32.275	32.506	32.865
in Prozent	18,9	18,8	18,8	18,8	18,8	18,9	18,8	18,8
gesamt	165.711	167.081	168.210	169.077	169.605	170.389	172.830	174.629

Quelle: Einwohnerdatei der Stadt Oldenburg; Landesamt für Statistik (LSN), LSN-Online, Tabelle A100001G

¹ Rechnerische Angleichung auf Basis der jeweiligen amtlichen Ergebnisse des Landesamt für Statistik Niedersachsen (LSN).