

Bestandsnutzung im Stadtgebiet
(Nutzungen im Stadtgebiet gemäß ALKIS*)**

- Laub- und Nadelholz
- Gehölz
- Gewässer
- Sumpf
- Ackerland
- Grünland
- Brachland
- Moor
- Heide
- Gärtnerei, Baumschule
- Campingplatz
- Erholungsfläche, Freizeitanlage, Grünanlage, Park, Kleingarten, Friedhof, Hundeübungsplatz, Sportanlage, Spielplatz
- Bahnverkehr
- Straßenverkehr, Parken, Rad- und Fußweg
- Verkehrsbegleitfläche
- Gebäude und Freifläche, Verwaltung, Handel und Dienstleistung, Industrie und Gewerbe, Lagerplatz, Betriebsfläche Ver-, Entsorgungsanlage
- Kultur, religiöse Zwecke, Sicherheit und Ordnung, Soziales, öffentliche Zwecke, Bildung und Forschung
- Wohnbaufläche

Nachrichtliche Informationen

Stadtgrenze Oldenburg

Masterplan Stadtgrün
Stadt Oldenburg

FD Stadtgrün – Planung und Neubau



Karte 1: Flächennutzung im Stadtgebiet
Kap. 2.1.2 Entstehung und Entwicklung

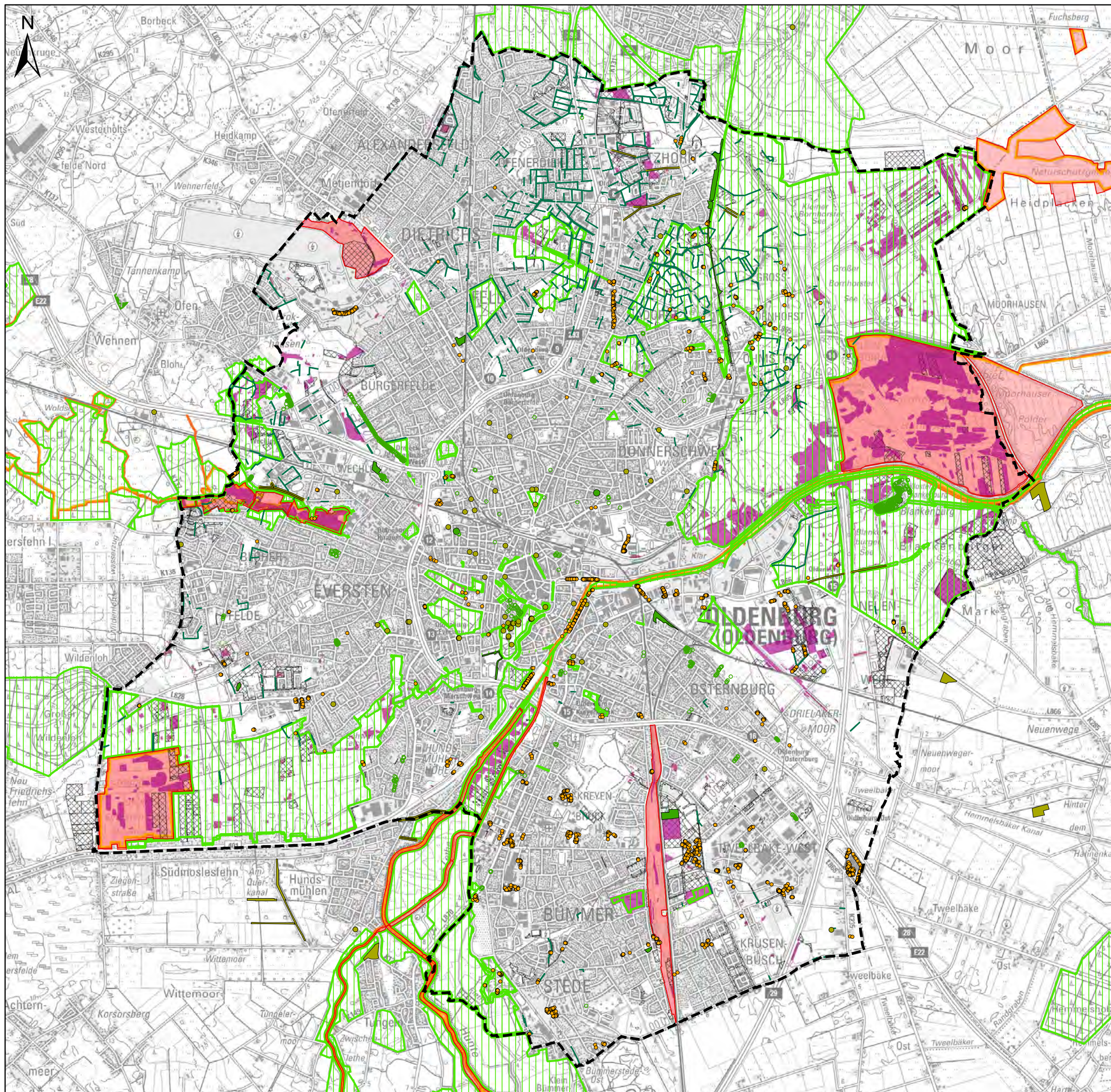
1:50.000 Meter
DIN A3 0 500 1.000 2.000

Juli 2022

Quelle: Auszug aus den Geobasisdaten des Landesamtes für Geoinformation und Landesvermessung Niedersachsen, © 2022

NWP Planungsgesellschaft mbH
Gesellschaft für räumliche Planung und Forschung
Escherweg 1
26121 Oldenburg
Postfach 5335
26043 Oldenburg
Telefon 0441/97174-0
Telefax 0441/97174-73
E-Mail info@nwp-ol.de
Internet www.nwp-ol.de

*ALKIS - Amtliches Liegenschaftskatasterinformationssystem, Stand 2021
** Darstellung der Nutzungen außerhalb des Stadtgebietes gemäß Basis-DLM



Schutzgebiete und Kompensationsflächen

gemäß BNatSchG und NAGBNatSchG
sowie Angaben gemäß Kompensationskataster

- Naturschutzgebiet
(Quelle: Stadt Oldenburg, NLWKN)
- Naturdenkmal
(Quelle: Stadt Oldenburg, NLWKN)
- Landschaftsschutzgebiet
(Quelle: Stadt Oldenburg, NLWKN)
- Geschützter Landschaftsbestandteil
(Quelle: Stadt Oldenburg, NLWKN)
- Geschützter Landschaftsbestandteil - Baum
(Quelle: Stadt Oldenburg)
- Wallhecke
(Quelle: Stadt Oldenburg)
- Gesetzlich geschütztes Biotop
(Quelle: Stadt Oldenburg)
- Natura 2000: FFH-Gebiet, EU-Vogelschutzgebiet
(Quelle: NLWKN)
- Kompensationsfläche (Quelle: Stadt Oldenburg)
- Kompensationsbaum (Quelle: Stadt Oldenburg)

Nachrichtliche Informationen

- Stadtgrenze Oldenburg

Masterplan Stadtgrün Stadt Oldenburg

FD Stadtgrün – Planung und Neubau

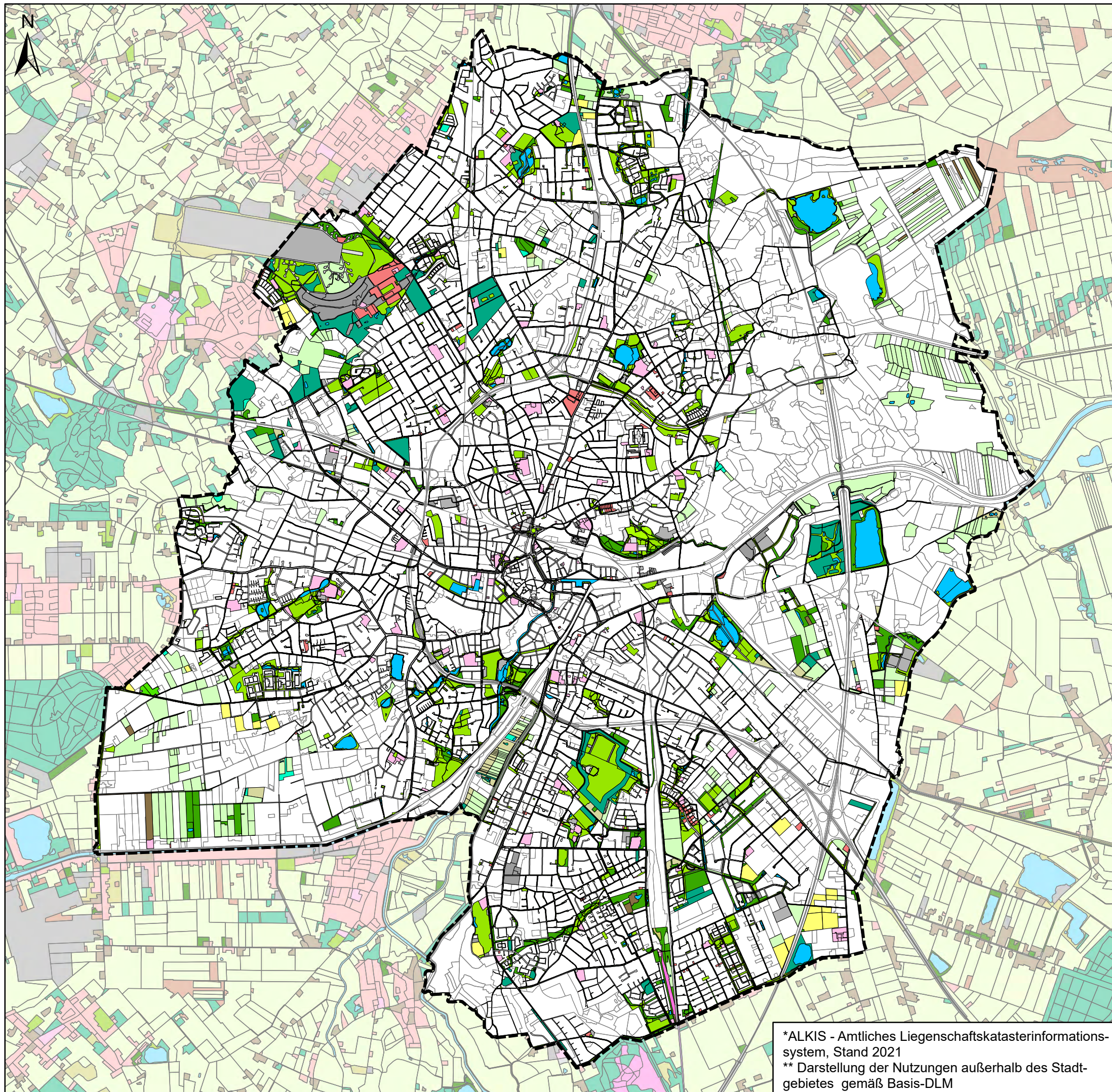


Karte 2: Schutzgebiete und Kompensationsflächen
Kap. 2.2.3 Weitere Planungsrahmenbedingungen / Fachdaten

1:50.000 Meter
DIN A3 0 500 1.000 2.000 August 2022

Quelle: Auszug aus den Geobasisdaten des Landesamtes für Geoinformation und Landesvermessung Niedersachsen, © 2022

NWP Planungsgesellschaft mbH	Escherweg 1 26121 Oldenburg Postfach 5335 26043 Oldenburg	Telefon 0441/97174-0 Telefax 0441/97174-73 E-Mail info@nwp-ol.de Internet www.nwp-ol.de



Flächen im Eigentum der Stadt Oldenburg

(Nutzungen im Stadtgebiet gemäß ALKIS*)**

- Laub- und Nadelholz
- Gehölz
- Gewässer
- Sumpf
- Ackerland
- Grünland
- Brachland
- Moor
- Heide
- Gärtnerei, Baumschule
- Campingplatz
- Erholungsfläche, Freizeitanlage, Grünanlage, Park, Kleingarten, Friedhof, Hundeübungsplatz, Sportanlage, Spielplatz
- Straßenverkehr, Parken, Rad- und Fußweg
- Verkehrsbegleitfläche
- Gebäude und Freifläche, Verwaltung, Handel und Dienstleistung, Industrie und Gewerbe, Lagerplatz, Betriebsfläche Ver-, Entsorgungsanlage
- Kultur, religiöse Zwecke, Sicherheit und Ordnung, Soziales, öffentliche Zwecke, Bildung und Forschung
- Wohnbaufläche

Nachrichtliche Informationen

Stadtgrenze Oldenburg

Masterplan Stadtgrün Stadt Oldenburg

FD Stadtgrün – Planung und Neubau



Karte 3: Flächen im Eigentum der Stadt Oldenburg
Kap. 2.2.3 Weitere Planungsrahmenbedingungen / Fachdaten

1:50.000 Meter
DIN A3 0 500 1.000 2.000 Juli 2022

Quelle: Auszug aus den Geobasisdaten des Landesamtes für Geoinformation und Landesvermessung Niedersachsen, © 2022

NWP Planungsgesellschaft mbH Gesellschaft für räumliche Planung und Forschung	Escherweg 1 26121 Oldenburg Postfach 5335 26043 Oldenburg	Telefon 0441/97174-0 Telefax 0441/97174-73 E-Mail info@nwp-ol.de Internet www.nwp-ol.de
--------------------------------------------------------------------------------------------	--------------------------------------------------------------------	-------------------------------------------------------------------------------------------------------------------------------------------------------------------------

*ALKIS - Amtliches Liegenschaftskatasterinformationssystem, Stand 2021
 ** Darstellung der Nutzungen außerhalb des Stadtgebietes gemäß Basis-DLM